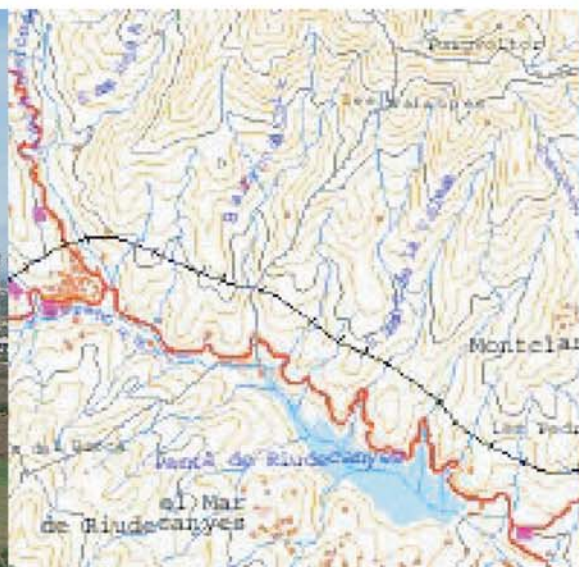
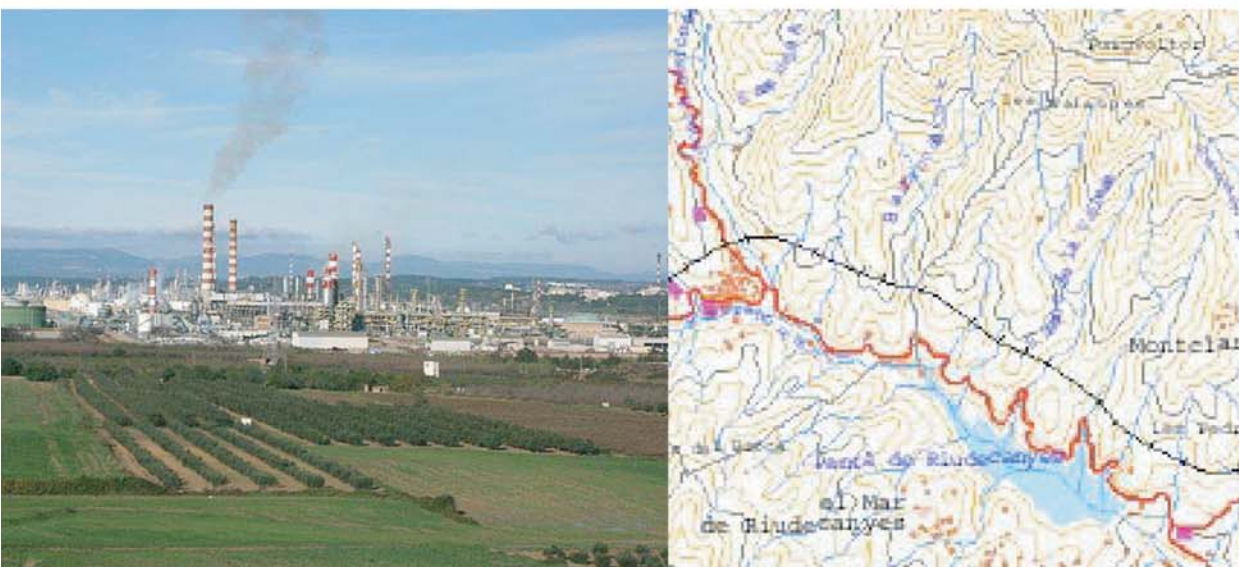


# PTOP



## Camp de Tarragona

Catàleg de paisatge

Volum I



## Memòria

Maig de 2010

Aprovació definitiva



Aquest document correspon a l'encàrrec realitzat a l'Observatori del Paisatge de Catalunya per part del Departament de Política Territorial i Obres Públiques de la Generalitat de Catalunya per a la realització del **Catàleg de paisatge del Camp de Tarragona**, en el marc de la Llei 8/2005, de 8 de juny, de protecció, gestió i ordenació del paisatge de Catalunya, per la qual es creen els catàlegs de paisatge com a instruments que identifiquen els seus valors i estat de conservació i estableixen uns determinats objectius de qualitat, així com en les polítiques sectorials. L'Observatori del Paisatge va establir el 8 de juliol de 2005 un conveni amb la **Fundació URV de la Universitat Rovira i Virgili** i un altre amb la **Universitat de Girona (UdG)** per a la realització del Catàleg i ha exercit les funcions de coordinació, supervisió i revisió dels treballs. El Catàleg de paisatge segueix la metodologia establerta per l'Observatori del Paisatge en el «Prototipus de Catàleg de Paisatge» (maig de 2005).

DIRECCIÓ, COORDINACIÓ,  
 SUPERVISIÓ I DEFINICIÓ DELS  
 OBJECTIUS DE QUALITAT  
 PAISATGÍSTICA:

**Joan Nogué.** Geògraf. Director de l'Observatori del Paisatge de Catalunya.  
**Pere Sala.** Ambientòleg. Coordinador tècnic de l'Observatori del Paisatge de Catalunya.

DIRECCIÓ DE L'EQUIP TÈCNIC DE LA UdG:

**Josep Pintó Fusalba.** Professor Titular de Geografia Física. Laboratori d'Anàlisi i Gestió del Paisatge. Universitat de Girona (UdG).

DIRECCIÓ DE L'EQUIPTÈCNIC DE LA URV:

**Josep Oliveres Samitier.** Catedràtic d'Anàlisi Geogràfica Regional. Unitat de Geografia. Universitat Rovira i Virgili (URV).

EQUIP TÈCNIC:

**Sergi Saladié Gil.** Professor Associat. Unitat de Geografia. Universitat Rovira Virgili (URV).  
**Carolina Martí Llambrich.** Professora Associada. Laboratori d'Anàlisi i Gestió del Paisatge. Universitat de Girona (UdG).  
**Xavier Miquel Serra.** Professor Associat. Laboratori d'Anàlisi i Gestió del Paisatge. Universitat de Girona (UdG).

SISTEMES D'INFORMACIÓ GEOGRÀFICA:

**Xavier Lascorz.** Geògraf. Laboratori de Cartografia. Universitat Rovira Virgili (URV).  
**Xavier Miquel Serra.** Professor Associat. Laboratori d'Anàlisi i Gestió del Paisatge. Universitat de Girona (UdG).

REDACCIÓ D'INFORMES:

**Salvador Anton.** Geògraf. Director de l'Escola Universitària de Turisme i Oci. Universitat Rovira Virgili (URV).  
**Jordi Blay Boquer.** Geògraf. Professor Titular. Unitat de Geografia. Universitat Rovira i Virgili (URV).  
**Judit Ferran Cuadrat.** Biòloga. L'Alzina S.C.P - Educació socioambiental-Projectes geogràfics i de medi ambient.  
**Jordi Garcia Ventura.** Geògraf. Tècnic del Centre Històric. Ajuntament de Valls.  
**Francesc González Reverté.** Geògraf. Universitat Rovira i Virgili/Universitat Oberta de Catalunya.  
**Marc Heras.** Geògraf. Unitat de Geografia (UdG).  
**Diego López Bonillo.** Geògraf. Professor Titular. Unitat de Geografia. Universitat Rovira i Virgili (URV).  
**Carolina Martí Llambrich.** Geògrafa. Professora Associada. Universitat de Girona (UdG).  
**Manel Martínez i Garcia.** Naturalista. Centre d'Història Natural de la Conca de Barberà (CHNCB).  
**Xavier Miquel Serra.** Geògraf. Professor associat. Universitat de Girona (UdG).  
**Victòria Navarro Puy.** Geògrafa. L'Alzina S.C.P - Educació socioambiental-Projectes geogràfics i de medi ambient.  
**Roger Pasqual Garsaball.** Biòleg consultor. AGRO3 - Enginyeria del Medi Rural S.L.

**Josep M. Piñol Alabart.** Llicenciat en Geografia i Història. AGRO3 - Enginyeria del Medi Rural SL.

**Josep Pintó Fusalba.** Geògraf. Professor Titular. Universitat de Girona (UdG).

**Christian Pomares Latorre.** Biòleg. Centre d'Història Natural de la Conca de Barberà (CHNCB).

**Francesc Primé Vidiella.** Enginyer Agrònom. AGRO3 - Enginyeria del Medi Rural SL.

**Marc Robert i Jané.** Llicenciat en Ciències Biològiques.

**Marcel Rubio Girona.** Geògraf. L'Alzina S.C.P - Educació socioambiental-Projectes geogràfics i de medi ambient.

**Sergi Saladié Gil.** Geògraf. Professor associat. Unitat de Geografia- Universitat Rovira i Virgili.

**Jaume Salvat Salvat.** Geògraf. Unitat de Geografia-Universitat Rovira i Virgili.

**Josep Santesmases i Ollé.** Autodidacte. President de la Coordinadora de Centres d'Estudis de Parla Catalana.

EQUIP DE PARTICIPACIÓ I CONSULTA CIUTADANA: **Xavier Sabaté.** Ambientòleg consultor. X3 Estudis Ambientals (coordinació).

**Xavier Basora.** Ambientòleg consultor. X3 Estudis Ambientals.

**Eulàlia Comas.** Biòloga consultora.

**Anna Giribet.** Ambientòlega consultora. X3 Estudis Ambientals.

**Jordi Romero.** Ambientòleg consultor. X3 Estudis Ambientals.

COL-LABORACIÓ EXTERNA:

**Jordi Grau.** Ambientòleg.

**Valerià Paül.** Doctor en geografia.

**Arnau Queralt.** Ambientòleg. Màster en Gestió Pública.

ALTRES COL-LABORACIONS:

**Stephanie Ambrossino** (enginyera forestal), ENGREF; **Gemma Bretcha** (documentalista), Observatori del Paisatge, **Anna Jiménez** (geògrafa), Observatori del Paisatge; **Joan Lloret**, estudiant de 2n cicle de geografia (UdG); **Rafael López-Monné**, geògraf i fotògraf; **Vanessa Masferrer**, estudiant de 2n cicle de geografia (UdG); **Ferran Miralles**, Departament de Política Territorial i Obres Públiques; **Anna Montero**, Observatori del Paisatge; **Pere Pla**, geògraf; **Laura Puigbert** (geògrafa), Observatori del Paisatge; **Júlia Trias**, Departament de Política Territorial i Obres Públiques; **Stephanie Wilbrand**, doctorant en geografia (UdG).

## 1. INTRODUCCIÓ 1

- 1.1 L'observatori del paisatge 4
- 1.2 Els catàlegs de paisatge de Catalunya 4
- 1.3 El catàleg de paisatge del Camp de Tarragona 8

## 2. METODOLOGIA 9

- 2.1 Fases d'elaboració del Catàleg de paisatge del Camp de Tarragona 11
- 2.2 Identificació i caracterització de les unitats de paisatge 12
- 2.3 Identificació d'amenaques i oportunitats 25
- 2.4 Metodologia per a l'establiment dels objectius de qualitat paisatgística 26
- 2.5 Establiment de mesures i propostes d'actuació 26
- 2.6 Caracterització de les unitats de paisatge 27
- 2.7 Continuïtat de les unitats de paisatge entre àmbits territorials 28
- 2.8 Procés de participació pública i social 29
- 2.9 Mapa d'unitats i cartografia emprada per a la seva delimitació i caracterització 39

## 3. FACTORS NATURALS 53

- 3.1 El relleu 55
- 3.2 El clima 60
- 3.3 La hidrografia 62
- 3.4 Els sòls 64
- 3.5 La vegetació 64

## 4. FACTORS HUMANS 69

- 4.1 Els antecedents remots: de la prehistòria fins a l'Edat Mitjana 71
- 4.2 Des de l'Edat Mitjana fins la meitat del segle XIX 72
- 4.3 Des de la meitat segle XIX fins 1950 73
- 4.4 Des de 1950 fins l'actualitat 74

## 5. PAISATGES ACTUALS 77

- 5.1 Característiques mediterrànies del paisatge del Camp de Tarragona 79
- 5.2 El paisatge de les muntanyes 81
- 5.3 El paisatge de les planes 85
- 5.4 Paisatges híbrids 89
- 5.5 El paisatge urbà 91
- 5.6 El paisatge litoral 91

## 6. EXPRESSIÓ ARTÍSTICA DEL PAISATGE 93

- 6.1 Les terres de Gaià 95
- 6.2 El Baix Penedès 98
- 6.3 Plana del Camp de Tarragona 100
- 6.4 Baixa Segarra i Conca de Barberà 101
- 6.5 Muntanyes del Baix Camp 103
- 6.6 El Priorat 106

## 7. VALORS EN EL PAISATGE 111

- 7.1 Els paisatges reconeguts 113
- 7.2 Valors del paisatge 115

## 8. DINÀMIQUES PAISATGÍSTIQUES 133

8.1 El paisatge forestal 135

8.2 El paisatge agrari 136

8.3 El paisatge urbà 138

8.4 El paisatge litoral 139

## 9. EVOLUCIÓ DEL PAISATGE 141

9.1 Evolució del paisatge dels sectors de muntanya 143

9.2 Evolució del paisatge agrícola 145

9.3 Evolució del paisatge de les infraestructures 147

9.4 Evolució del paisatge urbà 147

## 10. AMENACES I OPORTUNITATS 149

10.1 Amenaces 151

10.2 Oportunitats 153

## 11. PAISATGES D'ATENCIÓ ESPECIAL 157

11.1 El paisatge del garrofer 159

11.2 La perifèria de Tarragona 164

11.3 El paisatge de l'avellaner 167

11.4 El paisatge de la façana litoral del Tarragonès-Penedès 169

## 12. OBJECTIUS DE QUALITAT PAISATGÍSTICA 173

## 13. MESURES I ACCIONS 221

## 14. CONCLUSIONS 263

## 15. DOCUMENTACIÓ DE REFERÈNCIA 269

## ÍNDEX DE FIGURES

- Fig. 1.1. Prototipus del Catàleg de paisatge (Observatori del Paisatge, maig de 2005). Pàg. 3
- Fig. 1.2. Àmbits territorials d'aplicació dels catàlegs de paisatge. Pàg. 5
- Fig. 2.1. Esquema metodològic seguit en la confecció del Catàleg de paisatge. Pàg. 11
- Fig. 2.2. Capes d'informació utilitzades en la primera fase d'identificació de les unitats de paisatge. Pàg. 14
- Fig. 2.3. Mapa d'exposició visual des dels nuclis de població. Pàg. 17
- Fig. 2.4. Esquema gràfic del procés seguit en la confecció del mapa d'exposició visual del Camp de Tarragona. Pàg. 18
- Fig. 2.5. Esquema del procediment emprat en la confecció del mapa de diversitat. Pàg. 19
- Fig. 2.6. Esquema del procediment emprat en la confecció del mapa de fragmentació. Pàg. 20
- Fig. 2.7. Valors cartografiats i simbologia corresponent. Pàg. 24
- Fig. 2.8. Unitats que es troben a la zona de contacte entre els àmbits territorials del Camp de Tarragona i Terres de Lleida. Pàg. 28
- Fig. 2.9. Entrevistes efectuades durant les sessions de participació implícita. Pàg. 30
- Fig. 2.10. Inventari d'agents del paisatge del Camp de Tarragona. Pàg. 31
- Fig. 2.11. Esquema de l'enquesta web de participació. Pàg. 32
- Fig. 2.12. Pàgina d'inici de la consulta web de participació. Pàg. 33
- Fig. 2.13. Formulari de dades d'usuari de l'enquesta web de participació. Pàg. 34
- Fig. 2.14. Distribuïdor als formularis de les unitats de paisatge de l'enquesta web de participació. Pàg. 34
- Fig. 2.15. Descripció a la capçalera del qüestionari de la unitat de paisatge de l'enquesta web de participació. Pàg. 34
- Fig. 2.16. Pàgina final de la consulta web de participació. Pàg. 37
- Fig. 2.17. Resum de la consulta. Pàg. 38
- Fig. 2.18. Mapa d'unitats de paisatge. Pàg. 39
- Fig. 2.19. Divisió administrativa. Pàg. 40
- Fig. 2.20. Hipsometria. Pàg. 41
- Fig. 2.21. Pendents. Pàg. 42
- Fig. 2.22. Orientacions. Pàg. 43
- Fig. 2.23. Usos i cobertes del sòl. 1993. Pàg. 44
- Fig. 2.24. Hàbitats. Pàg. 45
- Fig. 2.25. Litologia predominant. Pàg. 46
- Fig. 2.26. Mapa sintètic de visibilitat. Pàg. 47
- Fig. 2.27. Dinàmica i estabilitat. Pàg. 48
- Fig. 2.28. Diversitat. Pàg. 49
- Fig. 2.29. Índex de dimensió fractal. Pàg. 50
- Fig. 2.30. Connectivitat forestal. Pàg. 51
- Fig. 2.31. Connectivitat de la vegetació espontània. Pàg. 52
- Fig. 3.1. Altitud per intervals i percentatges de les comarques de Tarragona. Pàg. 55
- Fig. 3.2. Detall d'un estrat de calcàries dolomítiques del Bloc de Gaià. Pàg. 56
- Fig. 3.3. Part central i meridional de la plana del Camp. Pàg. 57

- Fig. 3.4. Temperatura mitjana anual. Pàg. 60
- Fig. 3.5. Amplitud tèrmica anual. Pàg. 61
- Fig. 3.6. Precipitació mitja anual. Pàg. 61
- Fig. 3.7. Riera de Duesaigües. Pàg. 63
- Fig. 3.8. Paratge Natural d'Interès Nacional dels Boscos de Poblet. Pàg. 64
- Fig. 3.9. Brolles i garrigues als vessants del Montmell. Pàg. 65
- Fig. 4.1. Zona agrícola de Riudoms. Pàg. 72
- Fig. 4.2. Mostra d'antics conreus abancalats als Dedalts de Vandellòs. Pàg. 73
- Fig. 4.3. Polígon petroquímic de la Pobla de Mafumet. Pàg. 75
- Fig. 5.1. Feixes amb oliveres a les muntanyes del Montmell. Pàg. 79
- Fig. 5.2. Policultiu de conreus llenyosos a la Nou de Gaià. Pàg. 80
- Fig. 5.3. Boscos esclerofil·les del paisatge forestal de les muntanyes de Prades. Pàg. 81
- Fig. 5.4. Vessant de la serra de la Figuera amb feixes abandonades recentment. Pàg. 82
- Fig. 5.5. Feixes recobertes per pins i brolles mediterrànies a la serra de Llaberia. Pàg. 83
- Fig. 5.6. Ortofotomapa del vessant occidental de la serra de l'Argentera. Pàg. 83
- Fig. 5.7. Paisatge de cingleres al voltant del riu Siurana. Pàg. 84
- Fig. 5.8. Paisatge agroforestal de la Baixa Segarra. Pàg. 85
- Fig. 5.9. Ortofotomapa del mosaic agroforestal als voltants de Conesa. Pàg. 85
- Fig. 5.10. Ortofotomapa del mosaic agrícola de la plana de l'Alt Camp. Pàg. 86
- Fig. 5.11. Paisatge de la vinya prop de Capçanes (Baix Priorat). Pàg. 87
- Fig. 5.12. Monocultiu de la vinya a la plana del Baix Penedès, prop de Sant Jaume dels Domenys. Pàg. 88
- Fig. 5.13. Exemple de paisatges híbrids entre els nuclis de Tarragona i Vila-seca. Pàg. 89
- Fig. 5.14. La petroquímica. Pàg. 89
- Fig. 5.15. Ortofotomapa del centre de la ciutat de Tarragona. Pàg. 90
- Fig. 5.16. Ortofotomapa del litoral a l'alçada de Cambrils. Pàg. 91
- Fig. 5.17. Platja de Salou. Pàg. 92
- Fig. 5.18. Gràfic de la superfície ocupada per sòl urbà i infraestructures. Pàg. 92
- Fig. 6.1. La Masia, pintura de Joan Miró. Pàg. 95
- Fig. 6.2. Dibuix del nucli de Santa Perpètua de Gaià inclòs dins «Les ciutats del món», de Josep Iglésies. Pàg. 96
- Fig. 6.3. Portada del llibre «Santes Creus i les Terres de Gaià. Proses pintades», de Josep Santesmasas i Joan Cunillera. Pàg. 97
- Fig. 6.4. Imatges de la serra del Montmell, incloses dins «Les valls del Gaià», de Josep Iglésies i Joaquim Santasusagna. Pàg. 98
- Fig. 6.5. Poble escalonat, pintura de Joaquim Mir. Pàg. 100
- Fig. 6.6. Paisatge de l'entorn de Vallfogona de Riucorb, pintura de Joan Vila-Puig. Pàg. 102
- Fig. 6.7. Postal del mas de la Pasquala d'inicis del segle XX. Pàg. 103
- Fig. 6.8. Fotografies del bosc de Poblet el 1907, preses per enginyers forestals. Pàg. 104
- Fig. 6.9. Fotografies que mostren l'evolució del bosc de Poblet, extrems de «El bosc

- de Poblet. Passat i present (1835-2005) 170 anys de bosc públic», de Manel Martínez García. Pàg. 105
- Fig. 6.10. Fotografia del llibre «El patrimoni oral a les comarques de Tarragona. Relats tradicionals». Pàg. 105
- Fig. 6.11. Portada de llibre «A peu pel Priorat», de Josep Maria Espinàs. Pàg. 106
- Fig. 6.12. Fotografia de mitjans segle XX, on s'observa un pastor amb el ramat de cabres i les cingleres del Montsant. Pàg. 108
- Fig. 7.1. L'amfiteatre de la ciutat de Tarragona. Pàg. 114
- Fig. 7.2. La serra de Miramar. Pàg. 115
- Fig. 7.3. Celler modernista de Falset. Pàg. 117
- Fig. 7.4. Poble abandonat de la Mussara amb boira. Pàg. 118
- Fig. 7.5. Monestir de Santes Creus. Pàg. 118
- Fig. 7.6. Fragment del paisatge de la zona humida dels Prats de la Pineda. Pàg. 119
- Fig. 7.7. Perfil topogràfic de la mola de Genessies. Pàg. 120
- Fig. 7.8. Plana cerealística de la Baixa Segarra. Pàg. 121
- Fig. 7.9. Ametllers florits. Pàg. 122
- Fig. 7.10. Fragment de vinyes i bosquina a la Conca de Poblet. Pàg. 122
- Fig. 7.11. Vessants marítims de la muntanya del Torn. Pàg. 123
- Fig. 7.12. Complex recreatiu de Port Aventura. Pàg. 123
- Fig. 7.13. Cooperativa agrícola d'estil modernista de Rocafort de Queralt pels vols de 1920. Pàg. 124
- Fig. 7.14. Poble abandonat de Castelló (Muntanyes de Tivissa-Vandellòs). Pàg. 125
- Fig. 7.15. Camps delimitats amb murs de pedra seca al Priorat. Pàg. 126
- Fig. 7.16. Bosc de Poblet. Pàg. 126
- Fig. 7.17. Vista general de conreus a la Conca de Poblet. Pàg. 127
- Fig. 7.18. Campanar d'Alió. Pàg. 128
- Fig. 7.19. Monestir cistercenc de Poblet. Pàg. 128
- Fig. 7.20. «Poble i església de Mont-roig», de Joan Miró. Pàg. 129
- Fig. 7.21. «Hort amb ase», de Joan Miró. Pàg. 129
- Fig. 7.22. Ermita de Sant Bartomeu. Pàg. 130
- Fig. 7.23. Passeig de Segur de Calafell. Pàg. 131
- Fig. 7.24. Escaladors al Montsant. Pàg. 131
- Fig. 8.1. Polígon industrial de la Pobla de Mafumet, envoltat de camps. Pàg. 135
- Fig. 8.2. Muntanyes de Prades. Pàg. 135
- Fig. 8.3. Murs de pedra seca enmig del bosc. Pàg. 136
- Fig. 8.4. Zona de producció cerealística a la Baixa Segarra. Pàg. 137
- Fig. 8.5. Gràfic de la superfície ocupada per sòl urbà i infraestructures. Pàg. 138
- Fig. 9.1. Conreus abandonats recoberts de pinedes de pi blanc a Colldejou. Pàg. 143
- Fig. 9.2. Aerogenerador al Parc eòlic del collet dels Feixos, a Duesaigües. Pàg. 144
- Fig. 9.3. Evolució de la superfície de les terres llaurades a les comarques del Camp de Tarragona. Pàg. 145
- Fig. 9.4. Evolució de la superfície ocupada pels camps de regadiu a les comarques del Camp de Tarragona. Pàg. 146
- Fig. 9.5. Evolució de la superfície ocupada pels conreus de fruits secs a les comarques del Camp de Tarragona. Pàg. 146

- Fig. 9.6. Evolució de la població a les comarques del Camp de Tarragona. Pàg. 147
- Fig. 10.1. Parc eòlic. Pàg. 151
- Fig. 10.2. Vista general de la plana del Camp. Pàg. 152
- Fig. 10.3. Zona cremada al municipi de Vandellòs i l'Hospitalet de l'Infant. Pàg. 152
- Fig. 10.4. Excursionistes al Montsant. Pàg. 153
- Fig. 10.5. Vinyes del Priorat. Pàg. 154
- Fig. 10.6. Mosaic agroforestal ben conservat. Pàg. 155
- Fig. 11.1. Paisatge del garrofer al nord de la Nou de Gaià. Pàg. 159
- Fig. 11.2. Mapa dels paisatges d'atenció especial. Pàg. 160
- Fig. 11.3. Camps de garrofers al nord de Torredembarra. Pàg. 161
- Fig. 11.4. Barraca construïda mitjançant la tècnica de la pedra seca. Pàg. 161
- Fig. 11.5. Fotografia aèria de l'any 1956 entre el Vendrell i Coma-ruga. Pàg. 162
- Fig. 11.6. Ortofotomapa de l'any 2003 entre el Vendrell i Coma-ruga. Pàg. 162
- Fig. 11.7. Perifèria occidental de Tarragona a l'alçada de la carretera N-340. Pàg. 164
- Fig. 11.8. Zona d'extracció d'àrids a l'est de Tarragona. Pàg. 165
- Fig. 11.9. El paisatge de l'avellaner al voltant d'Alcover. Pàg. 168
- Fig. 11.10. Ortofotomapa del paisatge de l'avellaner a l'oest del Morell i de Vilallonga del Camp. Pàg. 168
- Fig. 11.11. Paisatge a l'entorn de la via del ferrocarril a Calafell. Pàg. 170
- Fig. 11.12. Fotografia aèria de l'any 1956 de la costa de Segur de Calafell. Pàg. 171
- Fig. 11.13. Ortofotomapa de l'any 2003 de la costa de Segur de Calafell. Pàg. 171
- Fig. 12.1. Objectius de qualitat paisatgística (OQP) i mesures i accions de paisatge del Camp de Tarragona. Pàg. 177
- Fig. 12.2. Muralls de Montblanc. Pàg. 178
- Fig. 12.3. Nucli de Prades. Pàg. 180
- Fig. 12.4. Urbanització. Pàg. 182
- Fig. 12.5. Dunes i maresmes dels muntanyans a Torredembarra. Pàg. 184
- Fig. 12.6. Platja de Vilafortuny. Pàg. 186
- Fig. 12.7. Muntanyes de Prades. Pàg. 188
- Fig. 12.8. Nucli d'Ulldemolins. Pàg. 190
- Fig. 12.9. Carretera de Bonastre a Albinyana. Pàg. 192
- Fig. 12.10. Accessos a la ciutat de Valls. Pàg. 194
- Fig. 12.11. Espai periurbà del Baix Camp. Pàg. 196
- Fig. 12.12. Polígon industrial de la Pobla de Mafumet. Pàg. 198
- Fig. 12.13. Parc eòlic del collet dels Feixos. Pàg. 200
- Fig. 12.14. Cinglera de la Serra Major del Montsant. Pàg. 202
- Fig. 12.15. Vista panoràmica de Blancafort i Solivella des de la Serra del Tallat. Pàg. 204
- Fig. 12.16. Mosaic agrícola entre Falset i Marçà. Pàg. 206
- Fig. 12.17. Camps de vinyes a Gratallops. Pàg. 208
- Fig. 12.18. Paisatge del garrofet en un coster esglaonat a la Nou de Gaià. Pàg. 210
- Fig. 12.19. Camps d'avellaners a Riudoms. Pàg. 212
- Fig. 12.20. Conreus cerealístics de Santa Coloma de Queralt. Pàg. 214

Fig. 12.21. Pantà de Guiamets. Pàg. 216

Fig. 12.22. Monestir de Santes Creus. Pàg. 218

## ÍNDIX DE TAULES

- Taula 2.1. Principals bases de dades territorials utilitzades en la delimitació de les unitats de paisatge. Pàg. 15
- Taula 2.2. Estructura de la matriu emprada en l'anàlisi DAFO. Pàg. 25
- Taula 7.1. Espais d'Interès Natural del Camp de Tarragona. Pàg. 113
- Taula 7.2. Espais Naturals Protegits del Camp de Tarragona. Pàg. 114
- Taula 7.3. Jaciments d'art rupestre del Camp de Tarragona inclosos dins la llista Patrimoni de la Humanitat. Pàg. 115
- Taula 8.1. Usos del sòl que tenien el 1992 els espais classificats com a vinya el 2002. Pàg. 137
- Taula 12.1. Objectius de qualitat paisatgística per al Camp de Tarragona. Pàg. 175