



Paisaje y Parques Regionales **PAISAJE UM VS SIERRA DE LA PILA**

Allí presentí y descubrí, minuto a minuto, la existencia de innumerables vidas invisibles, el rumor de sus secretos comunicándose de hoja en hoja, de tallo en tallo, de gota en gota de rocío, conducidos a través del bosque por los diminutos habitantes de la hierba.

Con estas palabras de su *Discurso de entrada en la Real Academia de la Lengua*, Ana María Matute nos habla del conocimiento emocional hacia el bosque, donde su sencillez es capaz de crear conocimiento sentimental y científico al mismo tiempo.

El paisaje cercano, el paisaje que nos rodea, está compuesto por múltiples estratos que coexisten: la emoción, la sensibilidad el valor social asociado, la variedad de especies vegetales y animales, suelos diferentes, los perfiles, los caminos, ... Todos ellos en una especie de mezcla y unidad que no somos capaces de separar, porque no es necesario separarlas. Es más, es necesario percibir, observar e interiorizar todas ellas para construir un paisaje en nuestro interior.

Las obras que presentamos en esta exposición son el resultado de dicha interiorización, con los aportes científicos y sociales que técnicos de la Conservación y divulgación del medio Natural de nuestra Región nos han transmitido, pero siempre a través de la huella y del pensamiento de los jóvenes artistas, de los pensadores de nuestra contemporaneidad, que son capaces de expresarlo.

El que observa estos trabajos puede quedarse sólo con el preciosismo de algunos de ellos, pero el observador detenido y paciente, podrá entrar y profundizar en cada una de las historias que estos jóvenes creadores nos proponen. Cuestiones mucho más comprometidas, basadas en distintas miradas hacia nuestro paisaje, en algunas ocasiones desconocido, pero paradójicamente próximo, en este caso del Parque Regional de la Sierra de la Pila; uno de los parajes serranos más espectaculares de nuestra Región, desde donde poder observar, intuir, e incluso interpretar la evolución de los variopintos paisaje que nos rodean.

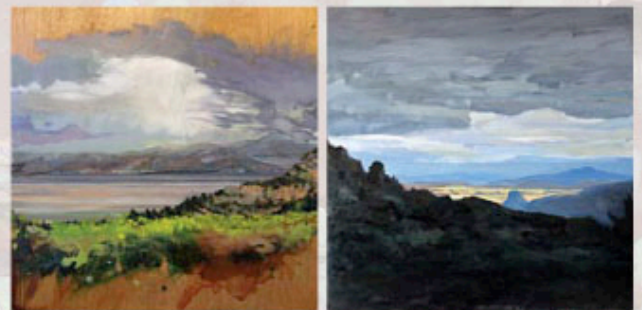
Sirvan de nuevo las palabras de Matute, en el discurso del premio Cervantes, para animar al espectador a visitar la exposición en diferentes salas de Fundación Cajamurcia.

Si en algún momento tropiezan con una historia, o con alguna

de las criaturas que transmiten mis libros, por favor créanselas. Créanselas porque me las he inventado.

Créanse las imágenes que ven porque son inventadas. Inventadas y filtradas por puntos de vista únicos y personales, pero al mismo tiempo reales como el propio paisaje que las inspira.

M. Victoria Sánchez Giner



BURRUEZO GARCÍA, BEATRIZ
CASTELLÓN LÓPEZ, SARA
DELGADO RIQUELME, ZOE
GIL SÁNCHEZ, TAMARA
GÓMEZ RIQUELME, MARÍA PILAR
LLUCH SÁNCHEZ, MARÍA JOSÉ
MARÍN LAJARA, DINA
MARTÍN RONCO, MARINA
MARTÍNEZ CASTILLO, ANA MARÍA
MARTÍNEZ FRANCO, MARÍA LUISA
MARTÍNEZ MOLINA, ANA
MARTÍNEZ SALAZAR, CARMEN MARÍA
MINDIUZENKO, INA
MIÑANO SÁNCHEZ, JESÚS
PEÑALVER MARTÍNEZ, JOSÉ ALBERTO
ROLDÁN SÁNCHEZ, MARÍA DE LLUCH
SÁNCHEZ LUJÁN, JUAN ANTONIO
VICTORIA CÁNOVAS, FRANCISCO DE ASÍS

