

## Objectius

Les jornades es proposen com una reflexió sobre els efectes de l'urbanisme dispers des d'enfocaments complementaris (economia, sociologia, geografia i arquitectura), centrant especialment l'atenció en els aspectes que han estat més oblidats en els estudis recents: aquells que tenen a veure amb les relacions socials i les dinàmiques migratòries.

Es pretén generar sinèrgies entre diferents equips de treball a partir de la comparació dels resultats de les seves recerques, així com compartir opinions en relació a experiències concretes d'urbanisme dispers i els seus efectes socials.

## Dirigit a

Experts, personal investigador, estudiantat i gestors del territori urbà

## Informació i Inscripció

**Matrícula gratuïta** fins el 26 de juny (*places limitades*)

Formulari d'inscripció disponible a [www.ub.edu/grptc](http://www.ub.edu/grptc)

**Més informació** al 934021803 o a [grptc@ub.edu](mailto:grptc@ub.edu)

Lliurament de **certificat d'assistència**

Reconeixement de **2 crèdits de lliure elecció**

## Organitza

Equip de Recerca Territori, Població i Ciutadania de la UB

Dra. Anna Alabart (*direcció*)  
Dra. Isabel Pujadas (*direcció*)  
Màrius Domínguez (*coordinació*)  
Cristina López (*coordinació*)  
Montserrat Coll (*secretaria tècnica*)  
Andrés Coco  
Arlinda García  
Jordi Gavaldà  
Montse Simó  
Gemma Vilà

## Col·laboren



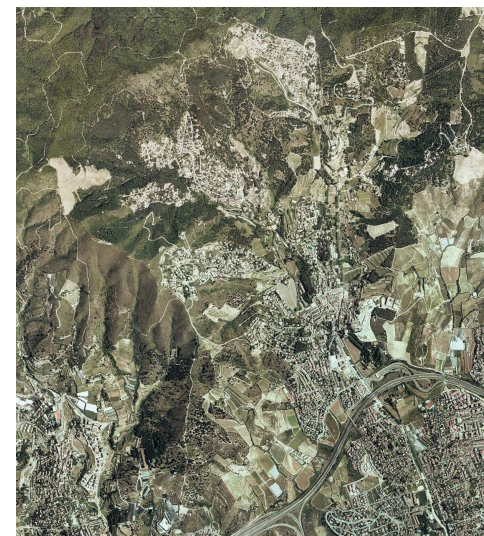
Facultat de Geografia i Història  
Facultat de Ciències Econòmiques i Empresarials



# Les Perifèries Urbanes i l'Expansió de l'Urbanisme Dispers

**Jornades de Debat i Perspectives**

**Barcelona, 2-5 de juliol de 2007**



**Jornades: 3-4 de juliol**

**Activitats complementàries: 2 i 5 de juliol**

# Programa

**3 juliol: Dinàmiques urbanes. Del compacte al dispers**  
Facultat de Ciències Econòmiques i Empresariales (Diagonal, 690)  
Lloc: Sala d'Actes

---

**9.00-9.30h: Inscripcions**

**9.30h: Inauguració i presentació**

Dr. Antoni Alegre, Degà de la Facultat de Ciències Econòmiques i Empresariales. Universitat de Barcelona  
Dres. Anna Alabart i Isabel Pujadas, direcció de l'Equip de Recerca Territori, Població i Ciutadania (UB)

**10.00h: Les dinàmiques urbanes recents. Juxtaposició de models**

Dr. Nuno Portas (Universidade da Porto)

**11.00-11.30h: Pausa Cafè**

**11.30h: Taula Rodona: Transformacions territorials recents. Visió comparada**

Moderada: Dra. Marisol García (Dept. Teoria Sociològica, Filosofia del Dret i Metodologia de les CCSS. UB)  
Intervenen:

Dr. Jesús Leal (Dpto. Sociología II. Ecología Humana y Población. U. Complutense de Madrid)

Dr. Josep Roca Cladera (Centre de Política del Sòl i Valoracions; Dept. de Construccions Arquitectòniques I. UPC)

Dr. Petros Petsimeris (Panthéon-Sorbonne. Université de Paris I)

**14.00-16.00h: Dinar**

**16.00h: Urbanisme dispers i relacions socials. Barcelona i la RMB**

A. Alabart, A. Coco, M. Domínguez, J. Gavaldà, C. López, M. Simó i G. Vilà (Equip de Recerca Territori, Població i Ciutadania. UB)

**18.15-18.30h: Pausa cafè**

**18.30-20.00h: Transformacions territorials i conseqüències. Anàlisi de ciutats llatinoamericanes**

Dra. Lucia Bógus (Pontificia Universidade da Sao Paulo; Observatorio das Metropoles)

Dra. Zaida Muxí (Unitat Urbanisme i Ordenació del Territori. UPC)

**4 juliol: Mobilitat residencial i propostes de política urbana**  
Facultat de Geografia i Història (Montalegre, 6)  
Lloc: Sala Gran (4a planta)

---

**9.30h: Mobilitat residencial: Itineraris migratoris i opcions residencials a Barcelona i la RMB**

Moderada: Dra. Pilar Garcia, Directora Adjunta del Centre de Política del Sòl i Valoracions (UPC)

Intervenen:

Dr. Antoni López Gay (Centre d'Estudis Demogràfics. UAB)

Dres. Isabel Pujadas i Arlinda Garcia (Equip de Recerca Territori, Població i Ciutadania. UB)

**12.00-12.30h: Pausa cafè**

**12.30h: Ciutadania i espai públic. Propostes de política urbana**

Dr. Jordi Borja, Director del *Urban Technology Consulting*

**14.00-16.00h: Dinar**

**16.00h: El Pla Territorial Metropolità i l'Urbanisme Dispers**

Dr. Josep M. Carrera (Institut d'Estudis Territorials. UPF)

**17.15-17.30h: Pausa cafè**

**17.30h: Taula Rodona: Experiències de l'urbanisme dispers. La visió dels municipis (\*)**

Moderada: Dr. Romà Pujadas (Dept. de Geografia Humana. UB)

Intervenen:

Frederic Ximeno, Director General de Polítiques Ambientals i Sostenibilitat, Generalitat de Catalunya

Responsables d'urbanisme de Corbera de Llobregat, Lliçà d'Amunt i Sant Pere de Ribes

**19.15-20.00h: Cloenda: Dispersió territorial i perspectives d'intervenció a Catalunya**

Dr. Oriol Nel·lo, Secretari per a la Planificació Territorial, Generalitat de Catalunya

**Cloenda de l'acte:**

Dra. Àngeles Rincón, Degana de la Facultat de Geografia i Història. Universitat de Barcelona

\* Sessió en català

# Activitats complementàries

**2 de juliol: Taller d'Estudis sobre dinàmiques urbanes dirigit a joves investigadores i investigadors**  
Facultat de Ciències Econòmiques i Empresariales (Diagonal, 690)  
Lloc: Sala d'Actes

---

**16.00-16.30h: Presentació i benvinguda**

**16.30h: Taller de joves investigadors I**

Coordina: Gemma Vilà i Jordi Gavaldà (Dept. Teoria Sociològica, Filosofia del Dret i Metodologia de les CCSS. UB)

**17.30-18.00h: Pausa cafè**

**18.00h: Taller de joves investigadors II**

Coordina: Montse Simó (Dept. de Sociologia i Anàlisi de les Organitzacions. UB)

**19.30-20.00h: Balanç i reflexió**

Dr. Joaquim Sempere (Dept. Teoria Sociològica, Filosofia del Dret i Metodologia de les CCSS. UB)

## Condicions

Per presentar treballs a la jornada de joves investigadores i investigadors cal enviar a l'adreça electrònica del *Grup de Recerca Territori, Població i Ciutadania* ([grptc@ub.edu](mailto:grptc@ub.edu)) una proposta amb:

1. Títol, noms dels autors/es, institució de procedència, adreça completa, telèfon, fax i *e-mail*.
2. Resum en format Word. Màxim 30 línies x 70 espais (aprox. 250 paraules), interliniat 1'5, lletra *Times New Roman* 12.

Data límit de presentació: 22 de juny

Es confirmarà l'acceptació

**5 de juliol (matí): L'urbanisme dispers a la RMB: Visita a algunes urbanitzacions**

Punt de trobada: Palau de Pedralbes/Diagonal

---

**9.30-14.00h: Durada aproximada de la visita (mínim 15 pers.)**

Dirigeix: Dr. Romà Pujadas i Montserrat Coll (Dept. Geografia Humana. UB)

**14.30h: Dinar de cloenda a Barcelona (confirmar assistència)**